

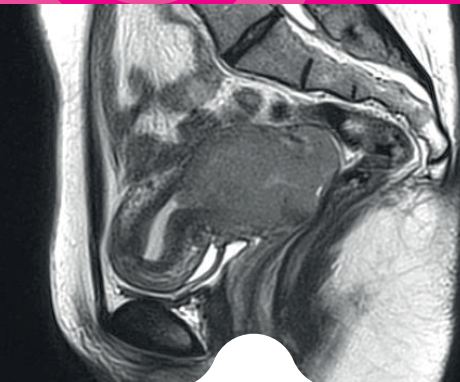
AMÉLIORER LE DÉPISTAGE ET LA PRISE EN CHARGE DES CANCERS UTÉRINS

Programme DPC médecins : n° 14861600001

Pr Emile Darai • Chef de service de gynécologie obstétrique • Hôpital Tenon

Pr Catherine Uzan • Chef de l'Unité de chirurgie gynécologique et mammaire • Hôpital Pitié-Salpêtrière

 Département Formation médicale continue



DÉPISTAGE, PRISE EN CHARGE INITIALE, PRÉVENTION DES COMPLICATIONS : QUELS SONT LES BONNES PRATIQUES POUR LES LÉSIONS PRÉCANCÉREUSES ET CANCERS UTÉRINS ?



Contenu

Le but de ce programme est de faire le point sur les bonnes pratiques autour de cas cliniques concrets. Des spécialistes de l'imagerie, la coloscopie, la chirurgie, la radiothérapie vous présenteront autour de situations réelles quelle est la prise en charge la plus adaptée pour chaque patiente. Pour tous les intervenants prenant en charge ces patientes, il est intéressant de connaître les modalités des thérapeutiques sous un angle très pratique (déroulé des procédures chirurgicales, des techniques de radiothérapie et curiathérapie). On expliquera notamment les complications les plus fréquentes et comment orienter les patientes.

Méthode HAS suivie

Formation en groupe, présentielle avec une activité d'analyse des pratiques, intégrée à la démarche cognitive, au moment de l'identification des besoins de formation ou de l'évaluation de l'impact de la formation.

Choisissez bien votre ODPC

Le programme DPC n° 14861600001 « Améliorer le dépistage et la prise en charge des cancers utérins » s'inscrit dans les DPC réglementaires et vaut obligation de DPC pour l'année 2016.

Public visé

Ce DPC concerne plus particulièrement les médecins spécialistes :

- médecine générale
- gynécologie médicale
- gynécologie obstétrique
- gynécologie médicale et obstétrique

Inscription à retourner

Département de FMC - UPMC
Boîte courrier 1520
4 place Jussieu
75252 Paris Cedex 05

- Contact :
Raïssa Joly : 01 44 27 68 42
raïssa-carine.joly@upmc.fr
Malika Achili-Saada : 01 44 27 69 81
malika.saada@upmc.fr
- Fax : 01 44 27 69 22

DURÉE

2 jours consécutifs en présentiel

DATES

Jeudi 24 et vendredi 25 novembre 2016
de 8h30 à 17h30

LIEU DE LA FORMATION

Hôpital Pitié-Salpêtrière, 75013 Paris

FINANCEMENT

- **Pour les libéraux :**
ce DPC est financé par l'ANDPC et chaque participant inscrit percevra pour suivi d'un DPC une indemnité de l'ANDPC d'un montant de 690 €.
- **Pour les non libéraux (salariés ou hospitaliers) :**
le coût d'inscription est de 1 200 € à prendre en charge par l'OPCA ou l'employeur.

Nom : Nom de naissance : Prénom : Date de naissance :

Adresse professionnelle :

CP : Ville :

Tél prof : Portable : E-mail :

N° RPPS : N° ADELI : Spécialité :

Statut : + de 50 % d'activité libérale salarié/hospitalier mixte

Pour confirmer ma présence, si je suis libéral :

- Je crée mon profil sur le site www.mondpc.fr et
- Je m'inscris en ligne au programme DPC choisi avec le n° 14861600001 (Améliorer le dépistage et la prise en charge des cancers utérins)
- Je demande la réservation d'une chambre d'hôtel (Hébergement pris en charge par le département de FMC - UPMC si j'habite en région hors Île-de-France)